

## 6 JUILLET 2016

**MATIN 10<sup>h</sup>30 - 12<sup>h</sup>30**

Ouverture au Public

Concours des Jeunes Présentateurs **PARC**

Assemblée Générale de l'OS Race Normande

Rapport d'expérimentation sur les Qualités Nutritionnelles du lait

**APRÈS MIDI 14<sup>h</sup>00 - 17<sup>h</sup>00**

Conférences - Débats

**La SANTÉ au coeur de nos élevages**

Santé - Prévention *avec le GDS Bretagne*

Efficacité Alimentaire *avec la COOPEDOM*

La Génosanté *avec EVOLUTION*

Les Orientations de la Race

*avec l'OS Race Normande*

Longévité Economique *avec CERFRANCE*

**SOIRÉE 17<sup>h</sup>00 - 21<sup>h</sup>30**

Allée Gourmande Produits Fermiers et Démonstrations Culinaires

## 7 JUILLET 2016

**MATIN 10<sup>h</sup>00 - 12<sup>h</sup>30**

Début Vente Silencieuse

**VACHES REPRO**

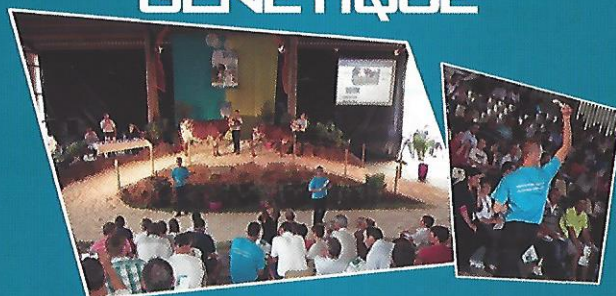
Vente aux Enchères Publiques

**VACHES REPRO**

**APRÈS MIDI 14<sup>h</sup>00 - 17<sup>h</sup>00**

Vente aux Enchères Publiques

**TOP GÉNÉTIQUE**



Fin Vente Silencieuse

Plus de 60 femelles sélectionnées mises en vente !

**Elevage Arondel**  
L'Aval - 35150 AMANLIS



## L'ÉLEVAGE

ouvre ses portes !

**GAEC LAVAL DREAMS**

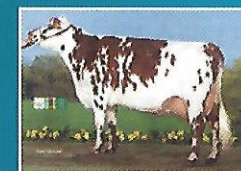
2 associés + 1 salarié

Production : 712.000 L Lait

Surface : 105 ha

Particularités :

- Longévité du troupeau
- Ration sèche génisses
- Production de luzerne
- Participation concours



BIERE - Grande Championne Paris 2015